

甲南高等養護学校 から 県立高等学校の先生方へ

「巡回相談」のご案内

特別支援教育が、すべての学校で行われるようになり、様々な困難さを抱えた生徒たちも適切な支援を受けながら学べる場や学習できる機会が広がりました。

高等学校では、「興味のある分野の知識を高めたい」、「より専門的なスキルを身につけたい」というように、普通科をはじめ、様々な特色ある学科で、多くの生徒が学んでいると思います。

甲南高等養護学校では、昨年度1年間、「特別支援学校におけるセンター的機能に関する研究」の研究指定を受けて、甲賀・湖南エリアを中心に県立高等学校への相談活動を行なってまいりました。

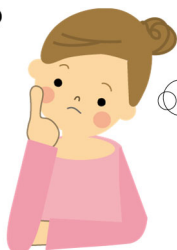
令和6年度より、南部・甲賀地域の高等学校を中心に相談活動を充実してまいります。ぜひご活用ください。

たとえば…こんな相談にお答えしています

中学校から個別の教育支援計画を引き継いだけど具体的にどうしたらいいの？

？

授業中に落ち着きのない生徒、板書をノートに書かない生徒、どう支援すればいいのかな？



気軽に相談してください！

- ・どんな小さなことでも遠慮せずに相談してください。
- ・電話やメールでの相談もお受けしています。
- ・巡回教員が、高等学校を訪問することもできます。



滋賀県立甲南高等養護学校

〒520-3301 滋賀県甲賀市甲南町寺庄427

TEL 0748-86-8401(学校代表)
0748-86-8404(職員室直通)

FAX 0748-86-8405

メール mb97e@pref-shiga.ed.jp(担当:岩崎延宏)